

PORTRAIT-FOTOGRAFIE

schief Licht Fotografie – Jens Klettenheimer



Portrait-Fotografie

- Umgang Model und Fotograf
- Portraits mit Offenblende
- “Scharfe” Portraits
- Bildkomposition
- (Natürliche) Aufheller



Umgang Model und Fotograf

Erwartung –
Sicht des
Models

- Kommunikation
 - ▣ Angemessene Kommunikation
 - ▣ Transparenz
 - ▣ Realistische Anforderungen
- Vertrauen
 - ▣ Seriosität
 - ▣ Beherrschen der Technik
 - ▣ Einhalten von Absprachen
 - ▣ Kenntnis der Location



Umgang Model und Fotograf

Erwartung –
Sicht des
Fotografen

- Kompetenz des Models
 - ▣ Zuverlässigkeit
 - ▣ Individuelles Einstellen auf den Fotografen
 - ▣ Konzentration auf den Fotografen
 - ▣ Ruhe und Disziplin
 - ▣ Selbstvertrauen
 - ▣ Fähigkeit, Anweisungen/Ideen des Fotografen umzusetzen
 - ▣ Einbringen eigener Ideen



Portraits mit Offenblende

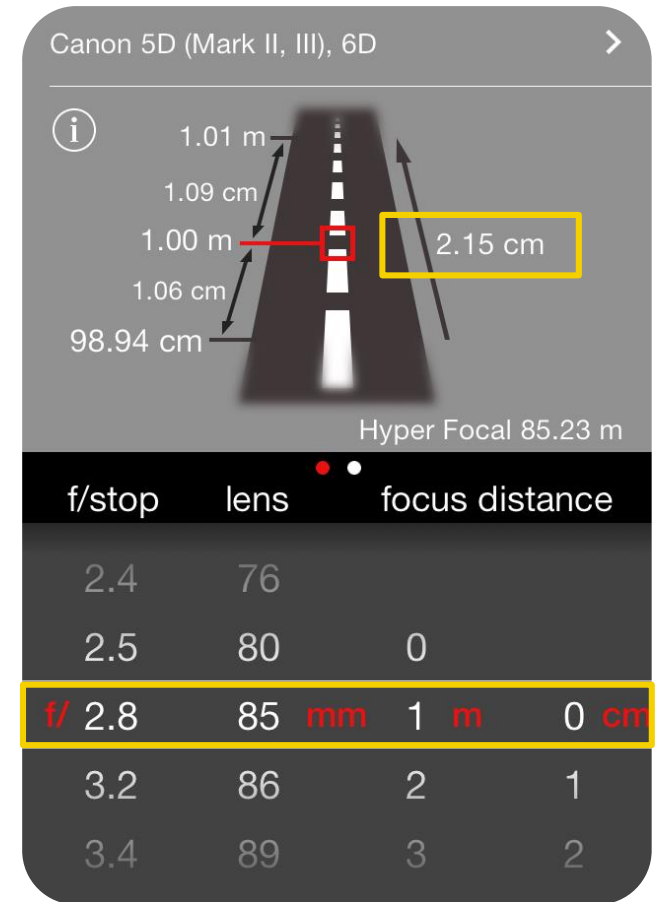
□ Charakteristik

■ Lichtstarke Objektive

- Blende $f/1,2 - f/2,8$
- **Festbrennweiten***)

■ Freistellen des Motivs

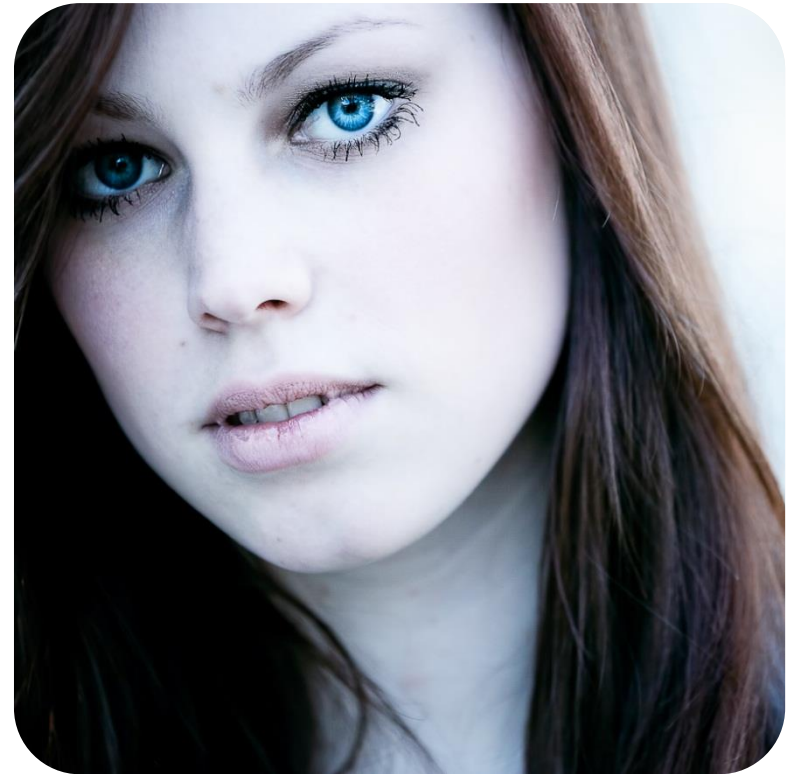
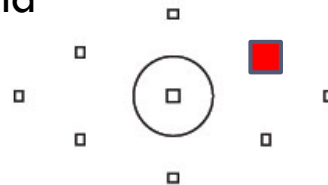
- Unschärfe des Hintergrunds
- Geringe Schärfentiefe
 - Klassische Portrait-Situation:
 $f/2,8$, 85 mm, 1 m Distanz
→ Schärfentiefe **2,15 cm**
 - (Kamera mit Crop: **1,36 cm**)



*) Festbrennweiten haben in der Regel (bauartbedingt) eine bessere Abbildungs- und Schärfefleistung

„Scharfe“ Portraits trotz Offenblende

- Grundlegende Tipps
 - Kamera stabilisieren
 - Abstützen der Kamera von unten, Ellenbogen auf der Brust
 - Atemtechnik
 - Kurze Belichtungszeit wählen
 - Faustregel: Kehrwert der Brennweite kann gehalten werden^{*)}
 - Beispiel: Brennweite 85 mm → Belichtungszeit < 1/85 s → 1/100 s oder kürzer
 - Kamerabewegungen minimieren
 - Fokuspunkt passend vorwählen



^{*)} Belichtungszeit kürzer wählen als $(1 / \text{Brennweite}) * [\text{mm}] * [\text{sec}]$ – Crop-Faktor beachten und ggfs. höheren ISO-Wert wählen

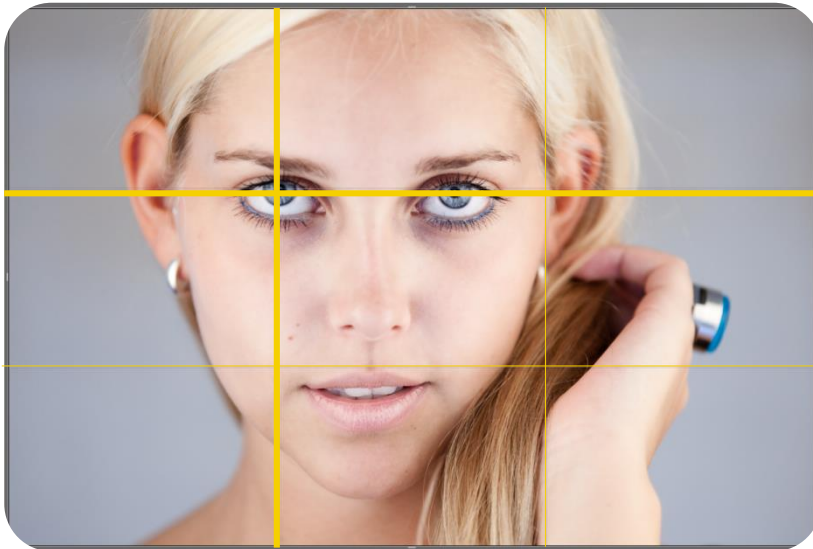


Bildkomposition

a	b
ca. 61,8 %	ca. 38,2 %
$\Phi = a:b = (a+b):a$	

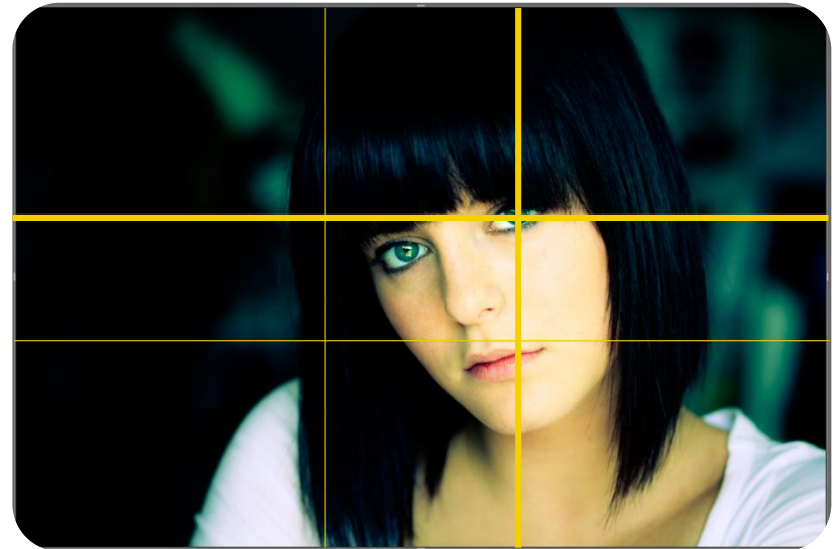
Drittelregel

- Wichtige Bildelemente an Schnittpunkten der Drittelung^{*)}



Goldener Schnitt

- Wichtige Bildelemente orientiert am Goldenen Schnitt^{*)}



^{*)} ...trotz aller Regeln: erlaubt ist, was gefällt – aber nach Möglichkeit nicht das Kinn anschneiden, denn das ist selten schön. ☺



(Natürliche) Aufheller

- Sonnenlicht
 - ▣ Direkte Sonne vermeiden
 - Kontraste (können auch gewünscht sein) vs. gleichmäßige Ausleuchtung
- Natürliche Aufheller
 - ▣ Mauern, Wände, Wasser, ...
 - ▣ Farbtemperatur beachten^{*)}
- Weitere Reflektoren
 - ▣ Styroporplatten
 - ▣ Reflektoren von [Sunbounce](#) (silber, weiß, zebra)



^{*)} Die Farbtemperatur lässt sich nachträglich in der Bildbearbeitungssoftware anpassen, wenn im RAW-Modus fotografiert wird





<http://schieflicht.de> | <http://facebook.com/schieflicht>